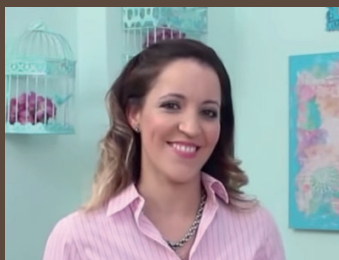




FICHA COLECCIONABLE!

MÁSCARAS VENECIANAS

Arte Realeggza



Vanesa Pena

Facebook:
Vanesa Pena

Materiales

- Porcelana Nicron Soft
- Molde de silicona Supermoldes
- Goma laca
- Purpurina dorada
- Betún de judea
- Pasamanería
- Strass



1 Para realizar los apliques de la máscara, utilizar un molde de silicona de marco antiguo Supermoldes.



2 Realizar un rollito de porcelana fría Nicron Soft, y colocarlo en el molde.



3 Hacer presión para que la porcelana llegue a todos los sectores del molde. Prestar especial atención a los calados.



4 Para desmoldar, dar vuelta, pellizcar el molde y levantarlo.



5 Estirar la pieza de porcelana para que se adapte a la máscara y dejar orear unos minutos.



6 Del mismo molde, seleccionar distintos sectores para realizar los accesorios más pequeños.



7 Colocar pegamento de contacto en el centro del aplique.



8 Pegar sobre la máscara y sostener unos minutos.



Continuar pegando el aplique.



Mojar el pincel en goma laca y levantar purpurina.



Pintar los apliques de porcelana.



Una vez seco, envejecer con betún de judea líquido.



Con goma laca y purpurina dorada, darle color a la máscara.

Auspicia este trabajo:

Vanesa Pena
Craft Designer

nicron[®]
PORCELANA - FRIA

Supermoldes[®]